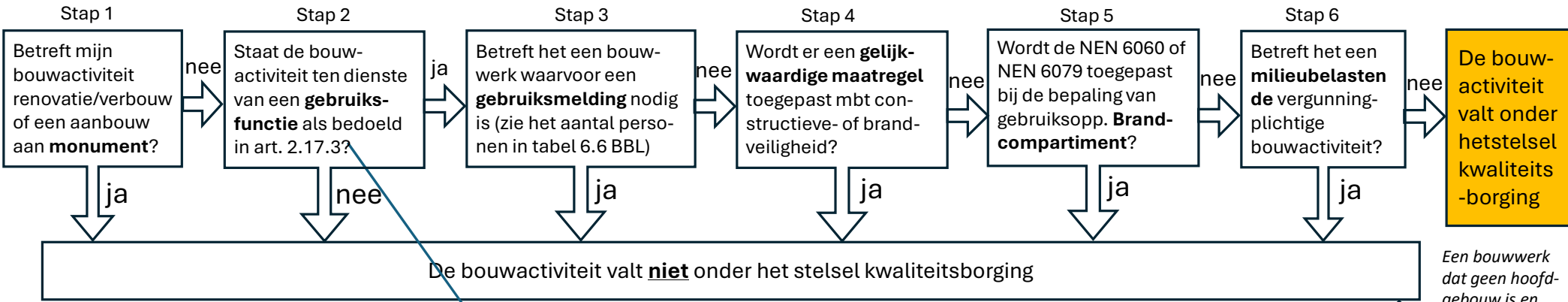


Uitgangspunt: de omgevingsvergunning is na 1 januari 2024 ingediend

Valt mijn bouwactiviteit onder het stelsel kwaliteitsborging?



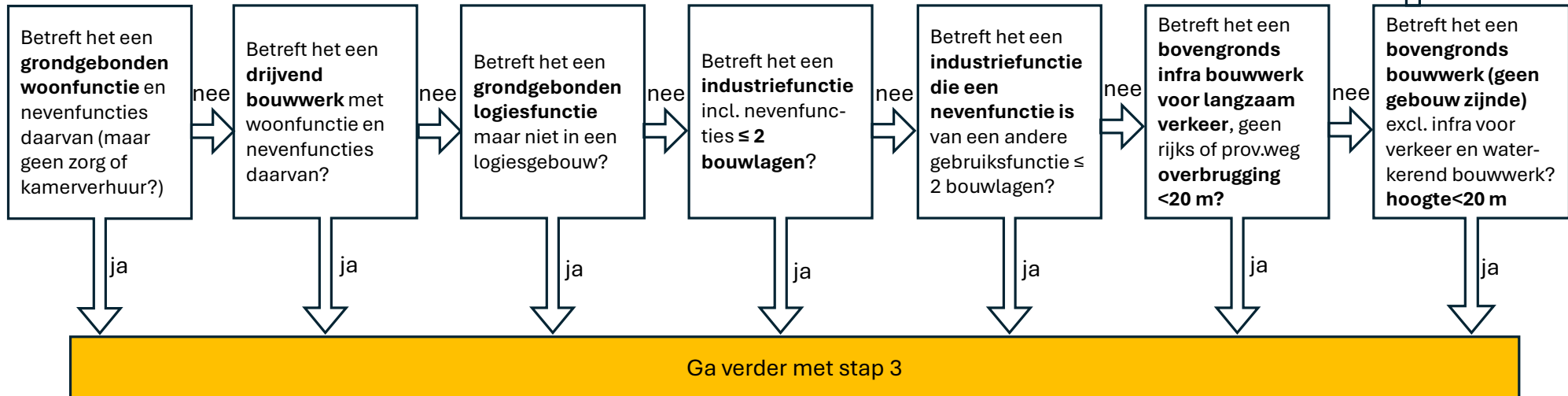
De bouwactiviteit valt onder het stelsel kwaliteitsborging

Een bouwwerk dat geen hoofdgebouw is en lager dan 5 m is valt meestal niet onder WKB

Kwaliteitsborging is voornamelijk nog niet van toepassing op bouwactiviteiten die renovatie/verbouwen betreffen (naar verwachting pas per 1 juli 2025).



Een gebruiksfunctie als bedoeld in art. 2.17.3:



Welke **bouwwerken** vallen nu onder gevolgklasse 1?

In het [Besluit Bouwwerken Leefomgeving](#) (Artikel 2.17: bouwactiviteiten die onder het stelsel van kwaliteitsborging vallen) lezen we onder meer welke gebouwen en infrastructuur er nu eigenlijk onder gevolgklasse 1 vallen. Daar is echter soms nog wat onduidelijkheid over. Vrij vertaald uit het besluit valt een bouwwerk onder gevolgklasse 1 als:

1. de bouwactiviteit **geen rijksmonument**, voorbeschermd rijksmonument, provinciaal monument, voorbeschermd provinciaal monument, gemeentelijk monument of voorbeschermd gemeentelijk monument betreft;
2. de bouwactiviteit alleen ten dienste staat van een **gebruiksfunctie** als bedoeld in het derde lid (zie de gebruiksfuncties hiernaast)
3. het betreft geen bouwwerk waar voor het in gebruik nemen of gebruiken van het bouwwerk een **gebruiksmelding (als bedoeld in artikel 6.7, eerste lid)** is vereist (dit heeft te maken met het aantal personen aanwezig in het gebouw cf. tabel 6.6);
4. bij de bouwactiviteit **geen gelijkwaardige maatregel** wordt toegepast in verband met een, in dit besluit uit het oogpunt van **constructieve veiligheid of brandveiligheid**, gestelde regel;
5. bij de bouwactiviteit geen toepassing is gegeven aan NEN 6060 of NEN 6079 bij het bepalen van de gebruiksoppervlakte van een **brandcompartiment**;
6. de bouwactiviteit **niet** betreft een bouwwerk dat behoort tot een geval waarin **een milieubelastende activiteit vergunningplichtig** is op grond van hoofdstuk 3 van het Besluit activiteiten leefomgeving.

En welke **gebruiksfuncties** vallen onder gevolgklasse 1?

Bouwactiviteiten die ten dienste staan van onderstaande gebruiksfuncties vallen onder de kwaliteitsborging:

- een niet in een woongebouw gelegen **grondgebonden** woonfunctie, niet zijnde een woonfunctie voor zorg of een woonfunctie voor kamergewijze verhuur, en nevenfuncties daarvan;
- een **woonfunctie en nevenfuncties daarvan**, voor zover het bouwwerk een **drijvend bouwwerk** betreft;
- een niet in een logiesgebouw gelegen **grondgebonden logiesfunctie**;
- een **industriefunctie en nevengebruiksfuncties** daarvan, voor zover het bouwwerk uit **niet meer dan twee bouwlagen** bestaat;
- een **industriefunctie als nevengebruiksfunctie** van een andere gebruiksfunctie, voor zover **gelegen in een bijbehorend bouwwerk** van niet meer dan twee bouwlagen;
- een bovengronds gelegen bouwwerk geen gebouw zijnde voor een **infrastructurele voorziening bestemd voor langzaam verkeer**, voor zover niet gelegen over een rijks- of provinciale weg en met een te overbruggen afstand van niet meer dan 20 meter; of
- een ander bovengronds gelegen bouwwerk **geen gebouw zijnde dat niet hoger is dan 20 meter**, met uitzondering van: 1.een infrastructuurle voorzieningen bestemd voor verkeer anders dan bedoeld onder voorgaand punt 2.bouwwerken met een waterkerende functie zoals stuwen en sluisen.

Kwaliteitsborging is voorsnog niet van toepassing op bouwactiviteiten die verbouwen betreffen (naar verwachting pas per 1 juli 2025)

Wat betekent dit nu concreet?

Vrij vertaald betekent dit voor **de bouwsector** dat de volgende bouwwerken onder gevolgklasse 1 vallen:

- Grondgebonden eengezinswoningen inclusief nevenfuncties,
- Waterwoningen en woonboten,
- grondgebonden logeergebouwen (vakantiehuisen en dergelijke)
- bedrijfsgebouwen van maximaal twee bouwlagen (inclusief kantoor/kantine).

In **de infrasector** vallen onder gevolgklasse 1:

- Fiets- en voetgangersbruggen met een maximale overspanning van 20 meter en niet gelegen boven een rijks- of provinciale weg.
- Kleine GSM-masten,
- Keermuren, kadewand, walmuren, houten damwandkerende hoogte >2m
- Nutsbouwwerken,
- Reclamezuilen,
- Kleine windmolens,
- Duikers, gemalen

Voor bovenstaande bouwwerken geldt dat deze niet hoger zijn dan 20 meter. Een groot deel van deze bouwwerken (was en) is echter vergunningsvrij en daarvoor hoeft ook nu geen kwaliteitsborger ingeschakeld te worden. Voorbeelden zijn een ondergronds buis- en leidingstelsel (duiker), bouwwerken ten behoeve van verkeersgeleiding of tijdelijke constructies bij bouwprojecten, zoals een damwand.

<https://iplo.nl/regelgeving/regels-voor-activiteiten/technische-bouwactiviteit/kwaliteitsborging/bouwwerken-gevolgklasse/>